

BOIS LÉGER | CÉRAMIQUE | ACOUSTITECH LEAD 6, SYSTÈME ACOUSTIVIBE (SOPREMA), ACOUSTITECH SOFIX, RSIC-1 (PAC INTERNATIONAL), CONTREPLAQUÉ 3/4" | FLOTTANT

Performance acoustique

AIIC: 62 à 65

ASTC: 61 à 64

DÉTAILS DE L'ASSEMBLAGE

STRUCTURE

Bois léger

COMPOSANTES DE L'ASSEMBLAGE

AcoustiTECH Lead 6, Système Acoustivibe (Soprema), AcoustiTECH SOFIX, RSIC-1 (PAC International), Contreplaqué 3/4"

TYPE DE PLANCHER

Céramique

TYPE D'INSTALLATION DE PLANCHER

Flottant

COLLE

Mortier

TYPE DE PLAFOND

Isolateur acoustique

NOMBRE DE GYPSE

2



AUSSI DISPONIBLE
ALSO AVAILABLE

*AUTRES ISOLATEURS DE PLAFOND DISPONIBLES :

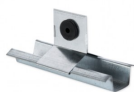
- [RSIC-1](#)
- [RC-1 BOOST](#)
- [TECSOUND CLG 3900](#)

ACOUSTITE CH LEAD 6



Plus de
détails

SYSTÈME ACOUSTIVI BE (SOPREMA)



Plus de
détails

ACOUSTITE CH SOFIX



Plus de
détails

RSIC-1 (PAC INTERNATI ONAL)



Plus de
détails

www.acousti-tech.com