

BOIS LÉGER | CÉRAMIQUE | SYSTÈME ACOUSTIVIBE (SOPREMA), FERMACELL 2E31, CONTREPLAQUÉ 5/8" T&G, MORTIER, RSIC-1 (PAC INTERNATIONAL) | MORTIER

Performance acoustique

AIIC: 52 à 56

ASTC: 60 à 62

DÉTAILS DE L'ASSEMBLAGE

STRUCTURE

Bois léger

COMPOSANTES DE L'ASSEMBLAGE

Système Acoustivibe (Soprema),
Fermacell 2E31, Contreplaqué 5/8" T&G,
Mortier, RSIC-1 (PAC International)

TYPE DE PLANCHER

Céramique

TYPE D'INSTALLATION DE PLANCHER

Mortier

COLLE

Mortier (Min. ANSI 118.4)

TYPE DE PLAFOND

Isolateur acoustique

NOMBRE DE GYPSE

2

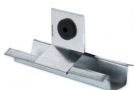


**AUSSI DISPONIBLE
ALSO AVAILABLE**

*AUTRES ISOLATEURS DE PLAFOND DISPONIBLES :

- [RSIC-1](#)
- [RC-1 BOOST](#)
- [TECSOUND CLG 3900](#)

SYSTÈME ACOUSTIVI BE (SOPREMA)



Plus de
détails

FERMACELL 2E31



Plus de
détails

RSIC-1 (PAC INTERNATI ONAL)



Plus de
détails