

**BOIS LÉGER | CÉRAMIQUE | SYSTÈME ACOUSTIVIBE (SOPREMA), SOPRAWAY NG2 (SOPREMA), CONTREPLAQUÉ 5/8" T&G, RSIC-1 (PAC INTERNATIONAL) | MORTIER**

Performance acoustique

AIIC: 47 à 52

ASTC: 54 à 57

## DÉTAILS DE L'ASSEMBLAGE

### STRUCTURE

Bois léger

### COMPOSANTES DE L'ASSEMBLAGE

Système Acoustivibe (Soprema), Sopraway NG2 (Soprema), Contreplaqué 5/8" T&G, RSIC-1 (PAC International)

### TYPE DE PLANCHER

Céramique

### TYPE D'INSTALLATION DE PLANCHER

Mortier

### TYPE DE PLAFOND

Isolateur acoustique

### NOMBRE DE GYPSE

2

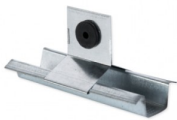


**AUSSI DISPONIBLE  
ALSO AVAILABLE**

### \*AUTRES ISOLATEURS DE PLAFOND DISPONIBLES :

- [RSIC-1](#)
- [RC-1 BOOST](#)
- [TECSOUND CLG 3900](#)

### SYSTÈME ACOUSTIVIBE (SOPREMA)



[Plus de détails](#)

### SOPRAWAY NG2 (SOPREMA)



[Plus de détails](#)

### RSIC-1 (PAC INTERNATIONAL)



[Plus de détails](#)