

BOIS LÉGER | VINYLE | ACOUSTITECH LEAD 6, SYSTÈME ACOUSTIVIBE (SOPREMA), ACOUSTITECH SOFIX, CONTREPLAQUÉ 5/8", RSIC-1 (PAC INTERNATIONAL) | FLOTTANT

Performance acoustique

AIIC: 60 à 63

ASTC: 61 à 63

DÉTAILS DE L'ASSEMBLAGE

STRUCTURE

Bois léger

COMPOSANTES DE L'ASSEMBLAGE

AcoustiTECH Lead 6, Système Acoustivibe (Soprema), AcoustiTECH SOFIX, Contreplaqué 5/8", RSIC-1 (PAC International)

TYPE DE PLANCHER

Vinyle

TYPE D'INSTALLATION DE PLANCHER

Flottant

TYPE DE PLAFOND

Isolateur acoustique

NOMBRE DE GYPSE

2



AUSSI DISPONIBLE
ALSO AVAILABLE

*AUTRES ISOLATEURS DE PLAFOND DISPONIBLES :

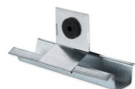
- [RSIC-1](#)
- [RC-1 BOOST](#)
- [TECSOUND CLG 3900](#)

ACOUSTITECH LEAD 6



Plus de détails

SYSTÈME ACOUSTIVIBE (SOPREMA)



Plus de détails

ACOUSTITECH SOFIX



Plus de détails

RSIC-1 (PAC INTERNATIONA L)



Plus de détails