

BOIS LÉGER | BOIS | SYSTÈME ACOUSTIVIBE (SOPREMA), FERMACELL 2E32, CONTREPLAQUÉ 5/8" T&G, RSIC-1 (PAC INTERNATIONAL) | CLOUÉ

Performance acoustique

AIIC: 58 à 61

ASTC: 60 à 61

DÉTAILS DE L'ASSEMBLAGE

STRUCTURE

Bois léger

COMPOSANTES DE L'ASSEMBLAGE

Système Acoustivibe (Soprema),
Fermacell 2E32, Contreplaqué 5/8" T&G,
RSIC-1 (PAC International)

TYPE DE PLANCHER

Bois

TYPE D'INSTALLATION DE PLANCHER

Cloué

COLLE

Mapei Eco Prim Grip

TYPE DE PLAFOND

Isolateur acoustique

NOMBRE DE GYPSE

2

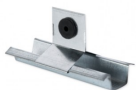


AUSSI DISPONIBLE
ALSO AVAILABLE

*AUTRES ISOLATEURS DE PLAFOND DISPONIBLES :

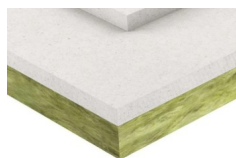
- [RSIC-1](#)
- [RC-1 BOOST](#)
- [TECSOUND CLG 3900](#)

SYSTÈME ACOUSTIVIBE (SOPREMA)



Plus de détails

FERMACELL 2E32



Plus de détails

RSIC-1 (PAC INTERNATIONA L)



Plus de détails