

BOIS LÉGER | LAMINÉ | SYSTÈME ACOUSTIVIBE (SOPREMA), ACOUSTIBOARD (SOPREMA), CONTREPLAQUÉ 5/8" T&G, RSIC-1 (PAC INTERNATIONAL) | FLOTTANT

Performance acoustique

AIIC: 57 à 61

ASTC: 56 à 59

DÉTAILS DE L'ASSEMBLAGE

STRUCTURE

Bois léger

COMPOSANTES DE L'ASSEMBLAGE

Système Acoustivibe (Soprema), Acoustiboard (Soprema), Contreplaqué 5/8" T&G, RSIC-1 (PAC International)

TYPE DE PLANCHER

Laminé

TYPE D'INSTALLATION DE PLANCHER

Flottant

TYPE DE PLAFOND

Isolateur acoustique

NOMBRE DE GYPSE

2

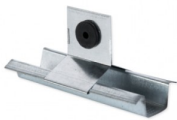


AUSSI DISPONIBLE
ALSO AVAILABLE

*AUTRES ISOLATEURS DE PLAFOND DISPONIBLES :

- [RSIC-1](#)
- [RC-1 BOOST](#)
- [TECSOUND CLG 3900](#)

SYSTÈME ACOUSTIVIBE (SOPREMA)



Plus de détails

ACOUSTIBOARD (SOPREMA)



Plus de détails

RSIC-1 (PAC INTERNATIONAL)



Plus de détails