

BOIS LÉGER | LAMINÉ | ACOUSTITECH VP, SYSTÈME ACOUSTIVIBE (SOPREMA), FERMACELL 2E32, CONTREPLAQUÉ 5/8" T&G, RSIC-1 (PAC INTERNATIONAL) | FLOTTANT

Performance acoustique

AIIC: 58 à 62

ASTC: 59 à 61

DÉTAILS DE L'ASSEMBLAGE

STRUCTURE

Bois léger

COMPOSANTES DE L'ASSEMBLAGE

AcoustiTECH VP, Système Acoustivibe (Soprema), Fermacell 2E32, Contreplaqué 5/8" T&G, RSIC-1 (PAC International)

TYPE DE PLANCHER

Laminé

TYPE D'INSTALLATION DE PLANCHER

Flottant

TYPE DE PLAFOND

Isolateur acoustique

NOMBRE DE GYPSE

2



AUSSI DISPONIBLE
ALSO AVAILABLE

*AUTRES ISOLATEURS DE PLAFOND DISPONIBLES :

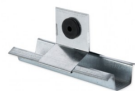
- [RSIC-1](#)
- [RC-1 BOOST](#)
- [TECSOUND CLG 3900](#)

ACOUSTITECH VP



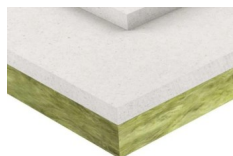
Plus de détails

SYSTÈME ACOUSTIVIBE (SOPREMA)



Plus de détails

FERMACELL 2E32



Plus de détails

RSIC-1 (PAC INTERNATIONA L)



Plus de détails