

## BOIS LÉGER | LAMINÉ | SYSTÈME ACOUSTIVIBE (SOPREMA), INSONOBOIS (SOPREMA), CONTREPLAQUÉ 5/8" T&G, RSIC-1 (PAC INTERNATIONAL) | FLOTTANT

Performance acoustique

AIIC: 52 à 55

ASTC: 53 à 56

### DÉTAILS DE L'ASSEMBLAGE

#### STRUCTURE

Bois léger

#### COMPOSANTES DE L'ASSEMBLAGE

Système Acoustivibe (Soprema),  
Insonobois (Soprema), Contreplaqué  
5/8" T&G, RSIC-1 (PAC International)

#### TYPE DE PLANCHER

Laminé

#### TYPE D'INSTALLATION DE PLANCHER

Flottant

#### TYPE DE PLAFOND

Isolateur acoustique

#### NOMBRE DE GYPSE

2

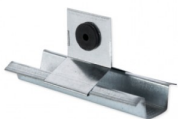


AUSSI DISPONIBLE  
ALSO AVAILABLE

#### \*AUTRES ISOLATEURS DE PLAFOND DISPONIBLES :

- [RSIC-1](#)
- [RC-1 BOOST](#)
- [TECSOUND CLG 3900](#)

#### SYSTÈME ACOUSTIVIBE (SOPREMA)



Plus de détails

#### INSONOBOIS (SOPREMA)



Plus de détails

#### RSIC-1 (PAC INTERNATIONAL)



Plus de détails