

BOIS LÉGER | LAMINÉ | SYSTÈME ACOUSTIVIBE (SOPREMA), INSONOMAT (SOPREMA), INSONOBOIS (SOPREMA), CHAPE DE BÉTON 1-1/2", CONTREPLAQUÉ 5/8" T&G, RSIC-1 (PAC INTERNATIONAL) | FLOTTANT

Performance acoustique

AIIC: 58 à 62

ASTC: 58 à 62

DÉTAILS DE L'ASSEMBLAGE

STRUCTURE

Bois léger

COMPOSANTES DE L'ASSEMBLAGE

Système Acoustivibe (Soprema), Insonomat (Soprema), Insonobois (Soprema), Chape de béton 1-1/2", Contreplaqué 5/8" T&G, RSIC-1 (PAC International)

TYPE DE PLANCHER

Laminé

TYPE D'INSTALLATION DE PLANCHER

Flottant

TYPE DE PLAFOND

Isolateur acoustique

NOMBRE DE GYPSE

2



AUSSI DISPONIBLE
ALSO AVAILABLE

*AUTRES MEMBRANES DISPONIBLES :

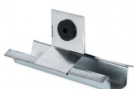
La membrane Insonomat (Soprema) peut être remplacée par la membrane Silentcrete (Soprema) et la membrane Silent Floor Pur (Rothoblaas) (Voir l'image de l'assemblage ci-dessus).

**Désolidarisation Périphérique : L'utilisation du Silent Edge (Rothoblaas) est fortement recommandé pour éviter le transfert de vibration latérale.*

*AUTRES ISOLATEURS DE PLAFOND DISPONIBLES :

- RSIC-1
- RC-1 BOOST
- TECSOUND CLG 3900

SYSTÈME ACOUSTIVIBE (SOPREMA)



INSONOMAT (SOPREMA)



Plus de

INSONOBOIS (SOPREMA)



Plus de

RSIC-1 (PAC INTERNATIONAL)



Plus de
détails

détails

détails

Plus de
détails

www.acousti-tech.com