

BOIS LÉGER | BOIS | CHAPE DE BÉTON 1-1/2", CONTREPLAQUÉ 5/8" T&G, INSONOBOIS (SOPREMA), SYSTÈME ACOUSTIVIBE (SOPREMA), INSONOMAT (SOPREMA), RSIC-1 (PAC INTERNATIONAL) | FLOTTANT

Performance acoustique

AIIC: 58 à 62

ASTC: 58 à 62

DÉTAILS DE L'ASSEMBLAGE

STRUCTURE

Bois léger

COMPOSANTES DE L'ASSEMBLAGE

Chape de béton 1-1/2", Contreplaqué 5/8" T&G, Insonoboï (Soprema), Système Acoustivibe (Soprema), Insonomat (Soprema), RSIC-1 (PAC International)

TYPE DE PLANCHER

Bois

TYPE D'INSTALLATION DE PLANCHER

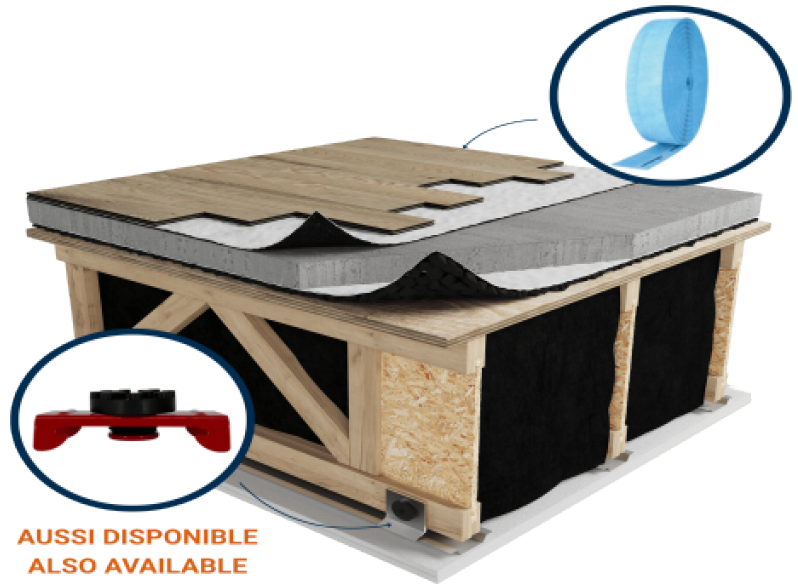
Flottant

TYPE DE PLAFOND

Isolateur acoustique

NOMBRE DE GYPSE

2



**AUSSI DISPONIBLE
ALSO AVAILABLE**

***AUTRES MEMBRANES DISPONIBLES :**

La membrane Insonomat (Soprema) peut être remplacée par la membrane Silentcrete (Soprema) et la membrane Silent Floor Pur (Rothoblaas) (Voir l'image de l'assemblage ci-dessus).

**Désolidarisation Périphérique : L'utilisation du Silent Edge (Rothoblaas) est fortement recommandé pour éviter le transfert de vibration latérale.*

***AUTRES ISOLATEURS DE PLAFOND DISPONIBLES :**

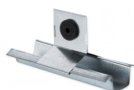
- RSIC-1
- RC-1 BOOST
- TECSOUND CLG 3900

**INSONOBOI
S
(SOPREMA)**



Plus de

**SYSTÈME
ACOUSTIVI
BE
(SOPREMA)**



**INSONOMA
T
(SOPREMA)**



Plus de

**RSIC-1
(PAC
INTERNATI
ONAL)**



détails

Plus de
détails

détails

Plus de
détails

www.acousti-tech.com