

## BOIS LÉGER | LAMINÉ | ACOUSTITECH LEAD 6, SYSTÈME ACOUSTIVIBE (SOPREMA), ACOUSTITECH SOFIX, CONTREPLAQUÉ 5/8", RSIC-1 (PAC INTERNATIONAL) | FLOTTANT

Performance acoustique

AIIC: 62 à 65

ASTC: 61 à 63

### DÉTAILS DE L'ASSEMBLAGE

#### STRUCTURE

Bois léger

#### COMPOSANTES DE L'ASSEMBLAGE

AcoustiTECH Lead 6, Système Acoustivibe (Soprema), AcoustiTECH SOFIX, Contreplaqué 5/8", RSIC-1 (PAC International)

#### TYPE DE PLANCHER

Laminé

#### TYPE D'INSTALLATION DE PLANCHER

Flottant

#### TYPE DE PLAFOND

Isolateur acoustique

#### NOMBRE DE GYPSE

2



AUSSI DISPONIBLE  
ALSO AVAILABLE

#### \*AUTRES ISOLATEURS DE PLAFOND DISPONIBLES :

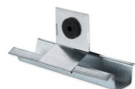
- [RSIC-1](#)
- [RC-1 BOOST](#)
- [TECSOUND CLG 3900](#)

#### ACOUSTITECH LEAD 6



Plus de détails

#### SYSTÈME ACOUSTIVIBE (SOPREMA)



Plus de détails

#### ACOUSTITECH SOFIX



Plus de détails

#### RSIC-1 (PAC INTERNATIONA L)



Plus de détails